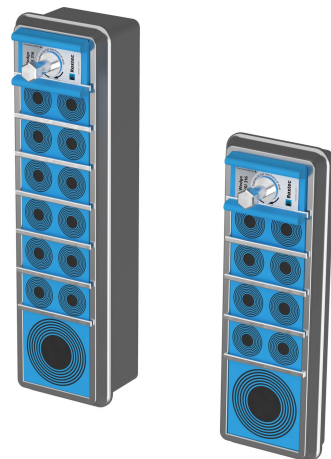




Prostup Roxtec C LW/K

Lehký vstup k přivaření ke konstrukci.

Roxtec C LW/K jsou kompaktní a lehké, ale velmi pevné těsnicí řešení pro vícekabelové a potrubní průchody. Rámy vstupů jsou vyráběny z hliníku, jsou k dispozici v pěti různých velikostech a jsou dodávány ve verzích s různou hloubkou: Rám typu C LW je hluboký 30 mm, zatímco rám typu C LW K má hloubku zvětšenou na 60 mm. Ke konstrukci jsou připevněny svařováním. Těsnicí moduly lze přizpůsobit kabelům a potrubím a vodičům různých rozměrů a lze je využít k vytvoření rezervní kapacity v prostupu. Poskytuje ochranu proti vniknutí a požáru, poskytuje uchycení kabelů odolné vůči vibracím a je ideální k použití v podlahách a stěnách v dopravních odvětvích, například v kolejových vozidlech.



- Odlehčené
- Kompaktní
- Poskytuje vestavěnou záložní kapacitu

Vlastnosti výrobku



Protipožární



IP/UL NEMA

Struktura instalace



Skříně a rozváděče



Kov

Typ montáže



Přivaření

Specifikace a certifikáty

Protipožární ochrana

- Požární odolnost E/EI podle EN 45545 E30
- HL3 podle EN 45545-2 (R22, R23)

Těsnost

- IP 66 podle IEC 60529

Podporuje

- Kategorie rázů a vibrací 2 podle IEC 61373

Rozměry rámu

mm/kg

Níže uvedené verze rámu jsou pouze některé možnosti. Úplnou nabídku rámu a konfigurací najdete na stránkách [roxtec.com](https://www.roxtec.com).

Název	Otvory rámu	Prostor utěsnění	Vnější rozměry WxHxD	Rozměry otvoru w x h	Hmotnost Typ. č.
C LW 3x1 ALU	1	60 x 120	84.2 x 182.5 x 30	76(+1/-1) x 174.5(+1/-1)	0.27 237919
C LWK 3x1 ALU	1	60 x 120	84.2 x 182.5 x 60	76(+1/-1) x 174.5(+1/-1)	0.45 237924
C LW 4x1 ALU	1	120 x 120	144.2 x 182.5 x 30	136(+1/-1) x 174.5(+1/-1)	0.34 237922
C LWK 4x1 ALU	1	120 x 120	144.2 x 182.5 x 60	136(+1/-1) x 174.5(+1/-1)	0.56 237927
C LW 5x1 ALU	1	60 x 180	84.2 x 240.5 x 30	76(+1/-1) x 232.5(+1/-1)	0.33 237920
C LWK 5x1 ALU	1	60 x 180	84.2 x 240.5 x 60	76(+1/-1) x 232.5(+1/-1)	0.56 237925
C LW 6x1 ALU	1	120 x 180	144.2 x 240.5 x 30	136(+1/-1) x 232.5(+1/-1)	2.44 237923
C LWK 6x1 ALU	1	120 x 180	144.2 x 240.5 x 60	136(+1/-1) x 232.5(+1/-1)	0.7 237928
C LW 7x1 ALU	1	60 x 240	84.2 x 300.5 x 30	76(+1/-1) x 292.5(+1/-1)	2.47 237921
C LWK 7x1 ALU	1	60 x 240	84.2 x 300.5 x 60	76(+1/-1) x 292.5(+1/-1)	0.68 237926

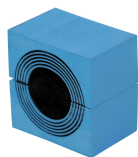


Údaje o izolačních komponentách

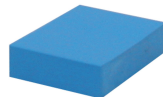
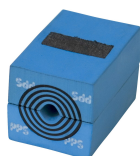
Těsnící komponenty



Mazivo Blue

Modul CM s technologií
Multidiameter™

Kotevní destička C

Plný kompenzační modul
CMKlínové těsnění a souprava
klínových těsnění CModul CM PPS
s technologií
Multidiameter™

Příslušenství

Svařovací nástroje
Roxtec

Držáky Roxtec

Podrobné informace najdete na stránkách www.roxtec.com.

The product information provided by Roxtec does not release the purchaser of the Roxtec system, or part thereof, from the obligation to independently determine the suitability of the products for the intended process, installation and/or use.

Roxtec gives no guarantee for the Roxtec system or any part thereof and assumes no liability for any loss or damage whatsoever, whether direct, indirect, consequential, loss of profit or otherwise, occurred or caused by the Roxtec systems or installations containing components not manufactured by an authorized manufacturer and/or occurred or caused by the use of the Roxtec system in a manner or for an application other than for which the Roxtec system was designed or intended.

Roxtec expressly excludes any implied warranties of merchantability and fitness for a particular purpose and all other express or implied representations and warranties provided by statute or common law. User determines suitability of the Roxtec system for intended use and assumes all risk and liability in connection therewith. In no event shall Roxtec be liable for indirect, consequential, punitive, special, exemplary or incidental damages or losses.

The Roxtec products are offered and sold in accordance with the conditions of the Roxtec General Terms of Sales. The latest version of the Roxtec General Terms of Sales can be downloaded from <https://www.roxtec.com/en/about-us/about-roxtec/general-terms-of-sales/>

We reserve the right to make changes to the product and technical information without further notice. Any errors in print or entry are no claims for indemnity. The content of this publication is the property of Roxtec International AB and is protected by copyright.

This document was generated on: 2026-06-21

